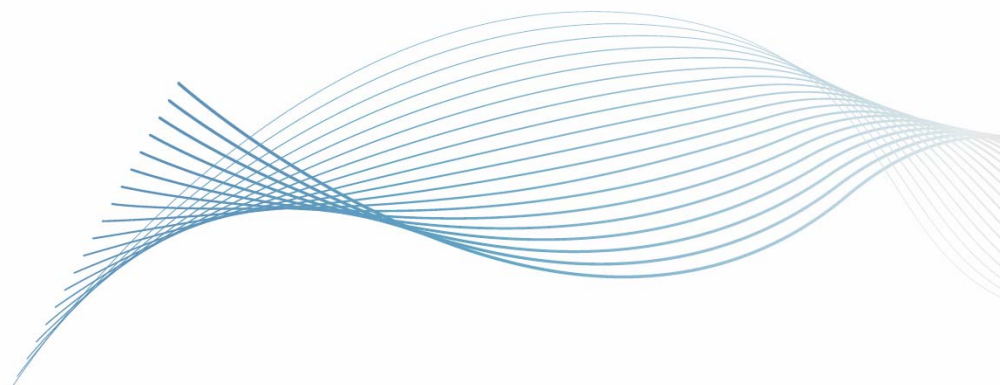




# Verbrauchserfassung mit Elektronischen Heizkostenverteiltern

HKV-E Q Caloric 5



# Verbrauchserfassung mit elektronischen Heizkostenverteilern

## Kostengünstig und genau

Heizkostenverteiler zählen zu den am meisten eingesetzten Verbrauchserfassungsgeräten. Dies liegt nicht zuletzt an den günstigen Anschaffungskosten. Elektronische Heizkostenverteiler verfügen im Gegensatz zum klassischen „Verdunsterröhrchen“ auch über eine weitaus höhere Verteilgenauigkeit. Zudem unterliegen Heizkostenverteiler nicht der Eichpflicht.



### Funktionsweise des HKV-E Q Caloric 5

Der Heizkostenverteiler Q Caloric 5 verfügt über zwei Temperaturfühler. Es werden sowohl die Heizkörper- als auch die Raumlufttemperatur gemessen. Somit sind Kaltanzeigen (wie zB an heißen Sommertagen) so gut wie ausgeschlossen. Der Q Caloric 5 verfügt über ein 5-stelliges LC-Display. Der aktuelle Verbrauch ist immer gut ablesbar und somit jederzeit einfach zu kontrollieren.

Die Kombination einer Lithiumbatterie mit der extrem energiesparenden Elektronik macht eine Funktionszeit von typ. 10 Jahren ohne Batteriewechsel möglich.

Der Q Caloric 5 ist auch für Einrohrsysteme und Nieder-temperaturanlagen einsetzbar.

### Wie erfolgt die Montage?

Jeder Heizkörper wird mit einem Heizkostenverteiler ausgestattet. Die Montage erfolgt auf einer definierten Stelle mittels Punktschweißung oder Verschraubung. Sollte ein Heizkörper verkleidet oder verbaut sein, so kann hier mit Hilfe von Fernfühlergeräten gearbeitet werden.

Im Zuge der Montagearbeiten werden von unseren Mitarbeitern die genauen Heizkörperdaten mit aufgenommen – somit ist auch nur ein einmaliges Betreten der Wohnung notwendig.

### Wie erfolgt die Abrechnung?

Nach erfolgter Ablesung bzw. am Ende der Abrechnungsperiode werden uns die angefallenen Energiekosten sowie sonstige Nebenkosten durch die Hausverwaltung gemeldet.

Diese Kosten werden von uns gemäß den Richtlinien des Heizkostenabrechnungsgesetzes und der ÖNORM aufgeteilt: Der überwiegende Teil der Energiekosten wird nach den abgelesenen Verbrauchsanteilen aufgeteilt, der verbleibende Teil nach beheizbarer Nutzfläche. Die sonstigen Kosten des Betriebes werden ebenfalls nach beheizbarer Nutzfläche aufgeteilt.

Die Heizkostenabrechnung wird von uns an die Hausverwaltung übermittelt. Die Nutzer erhalten Ihre Heizkostenabrechnung durch die Hausverwaltung (zumeist im Zuge der Betriebskostenabrechnung). Das Inkasso der errechneten Kosten erfolgt über die Hausverwaltung.

### Wie erfolgt die jährliche Ablesung?

Die eingebauten Heizkostenverteiler werden einmal jährlich abgelesen. Der genaue Termin wird etwa 3 Wochen zuvor mittels Aushang im Stiegenhaus bekannt gegeben.

Die abgelesenen Werte werden dann unter Berücksichtigung der Bewertungsfaktoren in Verbrauchsanteile umgerechnet. Diese ergeben Ihren Anteil an den Gesamtheizkosten der Liegenschaft.

# HKV-E Q Caloric 5

## 2-Fühler-Messsystem

Der elektronische Heizkostenverteiler Q Caloric 5 wird je nach Montageart auf dem Heizkörper (Kompakt-Version) oder neben dem Heizkörper (Fernfühler-Version) montiert. Im Zweifühlerbetrieb wird der tatsächliche Temperaturunterschied zwischen der Umgebungstemperatur und der Heizkörpertemperatur ermittelt und als Grundlage für die Verbrauchsberechnung herangezogen.

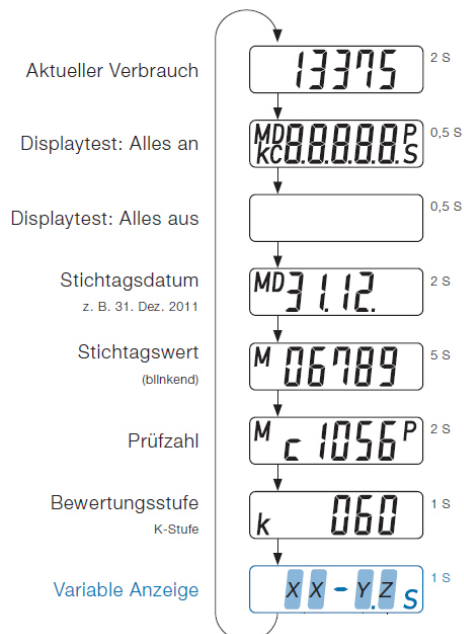
Der HKV-E Q Caloric 5 ist für einen Temperaturbereich von 35 °C – 105 °C konzipiert und ist daher auch für Niedertemperaturheizungen bestens geeignet. Durch intelligente Heizbetriebserkennung sind hier Kaltanzeigen so gut wie ausgeschlossen.

Durch die LC-Anzeige ist eine einfache und sichere Ablesung des Verbrauchs jederzeit möglich. Der Verbrauchswert ergibt später einen prozentualen Anteil an den Gesamtkosten.

Das Gerät kann zusätzlich mit einem Stichtag programmiert werden. Der aktuelle Wert wird somit alljährlich zu einem bestimmten Datum gespeichert.

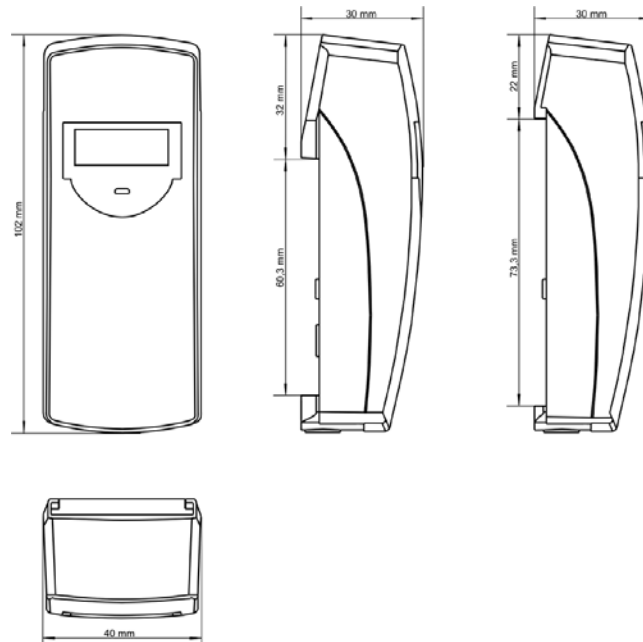


### Anzeige LC-Display:



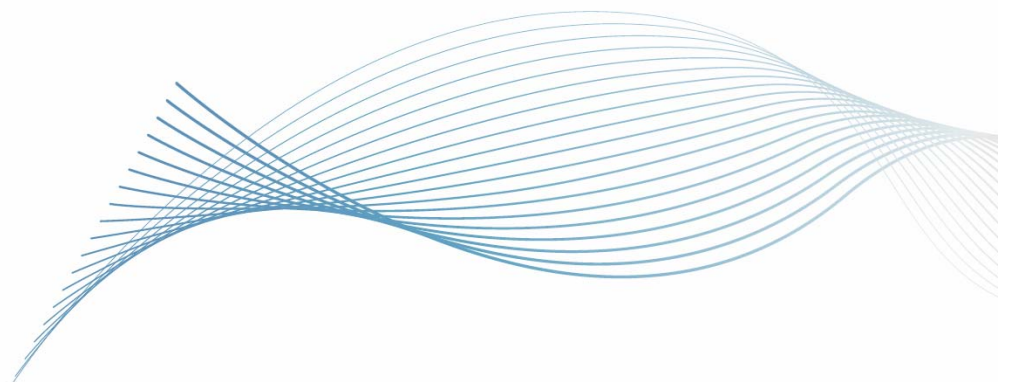
# Technische Daten

## HKV-E Q Caloric 5



Messprinzip:	Direkt erfassendes, dezentrales Messsystem nach dem Prinzip der luftseitigen Erfassung der Heizkörper-Wärmeabgabe Messwerterfassung über 2 Temperaturfühler (Heizkörper- und Raumluft-Temperatur)
Spannungsversorgung:	3 V Lithium-Batterie
Laufzeit:	typ. 10 Jahre
Anzeige:	5-stelliges LCD 00000 – 99999
Allgemeine Ausführung:	nach DIN EN 834
Bauartzulassung:	nach HKVO Nr. A1.01.2001 – Q Caloric 5 – P2
Gerätevarianten:	Kompakt- und Fernfühlerversion
Einsatzbereich:	mittlere Auslegetemperatur der Warmwasser-Heizung
2-Fühler-Messsystem:	35°C tmin. / 105°C tmax
Messbereich der Temperaturfühler:	0°C - 105°C
Besonderheiten:	Stichtagprogrammierbar, interner kumulierender Gesamtspeicher, Checkzahl-Anzeige, Fehlererkennung und -anzeige, intelligente Heizbetriebserkennung

# Heizkosten Aufteilungsschlüssel



Notizen:

**Hundt GmbH**

Gabrieler Straße 25

2340 Mödling

Tel 02236/42320

Fax 02236/892 110

E-mail [office@hundt.at](mailto:office@hundt.at)

[www.hundt.at](http://www.hundt.at)